


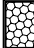


Č.M.	ÚČEL MÍSTNOSTI	Plocha M ²	NAŠLAPNÁ VRSTVA
101	CHODBA	5,50	DŘEVĚNÁ PRŮM. MOZAIKA
102	OBYTNÝ PROSTOR	35,30	DŘEVĚNÁ PRŮM. MOZAIKA
103	PRACOVNA	11,40	DŘEVĚNÁ PRŮM. MOZAIKA
104	WC	2,30	KERAMICKÁ DLAŽBA
105	TECHNICKÁ MÍSTNOST	7,60	KERAMICKÁ DLAŽBA
106	ŠATNA	5,30	DŘEVĚNÁ PRŮM. MOZAIKA
107	KOUPELNA	4,90	KERAMICKÁ DLAŽBA
108	KOLÁRNA	24,30	BETONOVÁ MAZANINA
109	ÚLOŽNÝ PROSTOR	15,20	BETONOVÁ MAZANINA

LEGENDA MÍSTNOSTÍ 1NP:

podlahová plocha 1NP	111,80 m ²
obytná plocha 1NP	72,30 m ²
zastavěná plocha	147,90 m ²

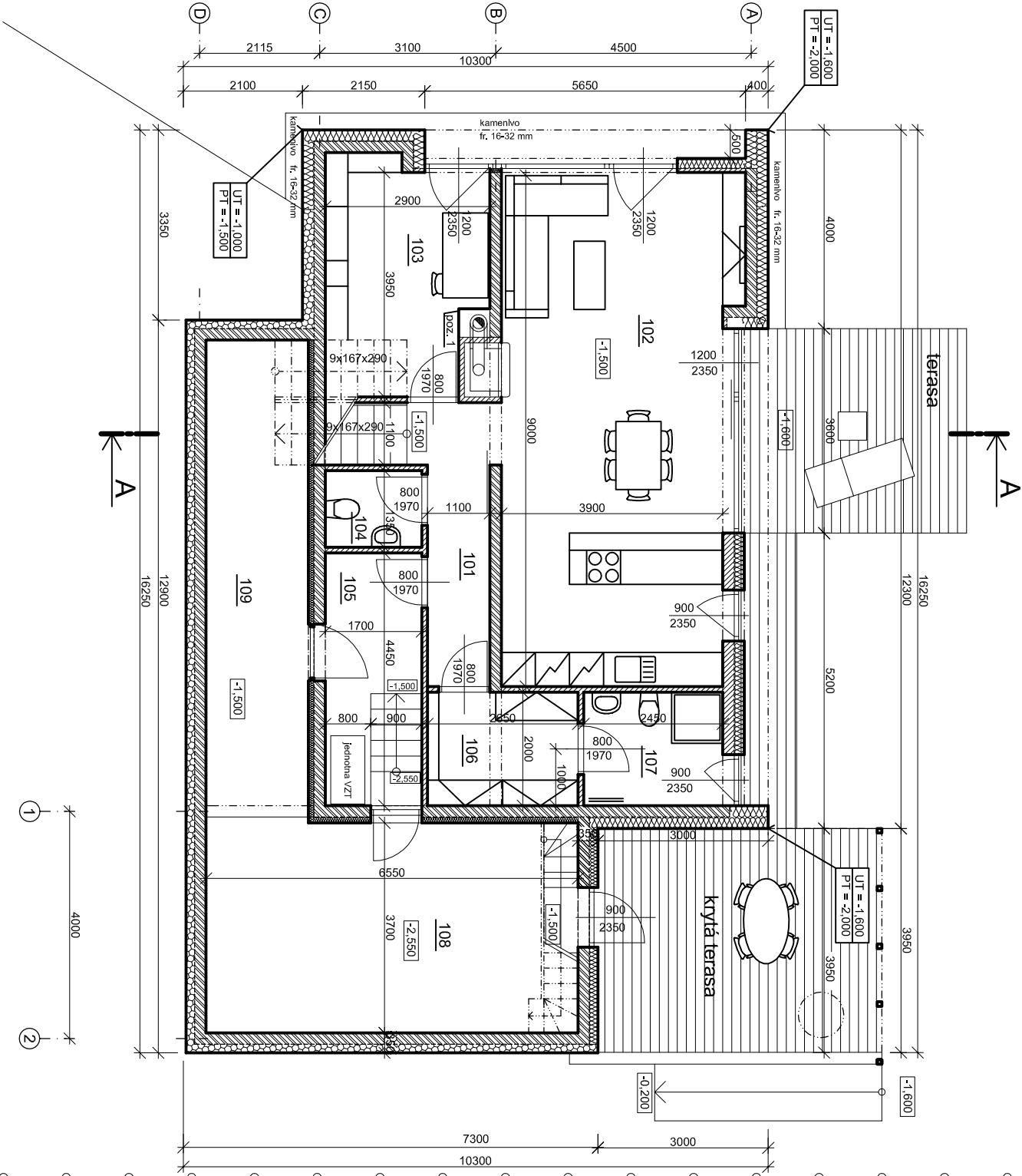
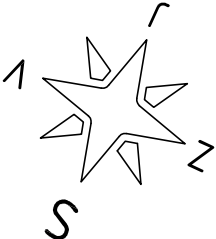
LEGENDA HMOT:

-  NOSNÉ ZDIVO Z VÁPENOPÍSKOVÝCH BLOKŮ tl. 175 mm
248x298x175 mm, TŘÍDA PEVNOSTI DLE ČSN EN 771-2 = 15 MPa,
zděno na tenkovrstvou maltu
-  ZDIVO PŘÍČEK neunosné tl. 75 mm
-  TEPELNÁ IZOLACE FASÁDY EPS GREYWALL tl. 20cm a 10cm λ=0.032W/mK
-  TEPELNÁ IZOLACE ZÁKLADŮ - XPS

POZ. 1 - komínové těleso - třívrstvý nerezový komínový systém
v interiéru obložen protipožární předsazenou konstrukcí, sádkovákrité desky min.
požární odolnost EI 15.

POZ. 2 - detaily kotvení oken a dveří budou řešeny podrobně v prováděcí
dokumentaci a to v pasivním standardu

±0,000 = 354,650 m.n.m. Bpv.
= ÚROVEŇ PODLAHY VSTUPU - ZÁDVEŘÍ



ZODP. PROJEKTANT		PROJEKTANT	VYPRACOVAL		
Ing. Bohuslav Brukner		Tomáš Sháněšl DiS.	Tomáš Sháněšl DiS.		
INVESTOR					
manželé Shánělovi					
Název projektu:				FORMÁT	A3
Rodinný dům - ul. Rovná				DATUM	30.9.2012
Název výkresu:				MĚŘÍTKO	Č. VÝKRESU
				STUDIE DISPOZICE 1. NP	
				1:100	